

Ø COLECTORES HORIZONTALES SEGÚN UD Y PENDIENTE ADOPTADA	
MÁXIMO NÚMERO DE UNIDADES DE DESCARGA (UD)	DIÁMETRO (mm)
PENDIENTE 1% PENDIENTE 2% PENDIENTE 4%	
204 311 357	110
390 480 560	125
480 1056 1200	160
1600 1920 2300	200
2900 3500 4200	250
5710 6900 8200	315
8300 10000 12000	350

UNIDADES DE DESCARGA (UD) CORRESPONDIENTES A DISTINTOS APARATOS SANITARIOS PARA USO PÚBLICO		
TIPO APARATO SANITARIO	UNIDADES DE DESCARGA (UD)	Ø MÍNIMO SIFÓN Y DERIVACIÓN INDIVIDUAL (mm)
LAVABO	2	40
W.C.	3	40
DUCHA	3	50
BAÑERA (CON O SIN DUCHA)	4	50
INODORO (CON O SIN CISTERNA)	5	100
INODORO (CON FLUJÓMETRO)	10	100
VERTEDERO	8	100
URINARIO (EN BATERÍA)	3,5	-
SUMIDERO SIFÓNICO	3	50
LAVAVAJILLAS	6	50
LAVADORA	6	50

Ø DE BAJANTES SEGÚN EL NÚMERO DE ALTURAS DEL EDIFICIO Y EL NÚMERO DE UNIDADES DE DESCARGA (UD)	
MÁXIMO NÚMERO DE UNIDADES DE DESCARGA PARA ALTURA DE BAJANTE	DIÁMETRO (mm)
MEÑOS DE 3 PLANTAS MAYOR DE 3 PLANTAS	MEÑOS DE 3 PLANTAS MAYOR DE 3 PLANTAS
360 540	750 1100
540 1100	280 200
1100 2240	1120 400
2200 2800	1600 600
3800 5600	2500 1000
6200 8200	4200 1600

Ø BAJANTES AGUAS PLUVIALES PARA REGIMEN PLUVIOMÉTRICO DE 100 (mm/h)	
SUPERFICIES EN PROYECCIÓN HORIZONTAL (m²)	Ø NOMINAL BAJANTE (mm)
65	50
113	63
177	75
260	90
310	90
580	110
850	125
1444	160
2700	200

Ø COLECTORES PLUVIALES PARA REGIMEN PLUVIOMÉTRICO DE 100 mm/h	
SUPERFICIE PROYECTADA (m²)	DIÁMETRO (mm)
PENDIENTE 1% PENDIENTE 2% PENDIENTE 4%	
200 310 614	100 125 160
1070 1510 2140	200
1920 2710 3850	250
2016 4590 6000	315

Nota: para un régimen con intensidad pluviométrica diferente de 100 mm/h, debe aplicarse un factor F de corrección a las superficies tal que: $F = I / 100$ siendo I la intensidad pluviométrica que se considere (en el caso particular de Zaragoza se considerará 80).

Nota: Todos los colectores colgados estarán provistos de registros de Brinkema y mantenimiento.

- RED MUNICIPAL PLUVIALES
- RED FECALES ENTERRADA 1,5 %
- RED FECALES SUSPENDIDA FORJADO SANITARIO 2 %
- RED PLUVIALES ENTERRADA 1,5 %



Ø COLECTORES HORIZONTALES SEGÚN UD Y PENDIENTE ADOPTADA				
MÁXIMO NÚMERO DE UNIDADES DE DESCARGA (UD)			DIÁMETRO (mm)	
PENDIENTE 1%	PENDIENTE 2%	PENDIENTE 4%		
264	321	382	110	
390	480	580	125	
850	1056	1300	160	
1600	1920	2300	200	
2900	3600	4200	250	
5710	6900	8290	315	
8300	10000	12000	350	

UNIDADES DE DESCARGA (UD) CORRESPONDIENTES A DISTINTOS APARATOS SANITARIOS PARA USO PÚBLICO		
TIPO APARATO SANITARIO	UNIDADES DE DESCARGA (UD)	Ø MÍNIMO SIFÓN Y DERIVACIÓN INDIVIDUAL (mm)
LAVABO	2	40
BIDE	3	40
DUCHA	3	50
BAÑERA (CON O SIN DUCHA)	4	50
INODORO (CON CISTERNA)	5	100
INODORO (CON FLUXÓMETRO)	10	100
VERTEDERO	8	100
URINARIO (EN BATERÍA)	3.5	-
SUMIDERO SIFÓNICO	3	50
LAVAVAJILLAS	6	50
LAVADORA	6	50

Ø DE BAJANTES SEGÚN EL NÚMERO DE ALTURAS DEL EDIFICIO Y EL NÚMERO DE UNIDADES DE DESCARGA (UD)			
MÁXIMO NÚMERO DE UNIDADES DE DESCARGA PARA ALTURA DE BAJANTE		MÁXIMO NÚMERO DE UNIDADES DE DESCARGA EN CADA RAMAL PARA ALTURA DE BAJANTE	
MEÑOS DE 3 PLANTAS	MAYOR DE 3 PLANTAS	MEÑOS DE 3 PLANTAS	MAYOR DE 3 PLANTAS
360	740	161	110
540	1100	134	125
1208	2240	1120	160
2200	3600	1680	200
3800	5600	2500	250
6000	8240	4320	315

Ø BAJANTES AGUAS PLUVIALES PARA RÉGIMEN PLUVIOMÉTRICO DE 100 mm/h	
SUPERFICIES EN PROYECCIÓN HORIZONTAL (m²)	Ø NOMINAL BAJANTE (mm)
65	50
113	63
177	75
316	90
593	110
805	125
1544	160
2700	200

Ø COLECTORES PLUVIALES PARA RÉGIMEN PLUVIOMÉTRICO DE 100 mm/h			
SUPERFICIE PROYECTADA (m²)			DIÁMETRO (mm)
PENDIENTE 1%	PENDIENTE 2%	PENDIENTE 4%	
229	323	408	110
310	440	620	125
614	862	1228	160
1070	1510	2140	200
1620	2710	3850	250
2016	4589	6500	315

Nota: para un régimen con intensidad pluviométrica diferente de 100 mm/h, debe aplicarse un factor f de corrección a la superficie tal que: $f = I / 100$ siendo I la intensidad pluviométrica que se considere (en el caso particular de Zaragoza se considerará 90).

Nota: Todos los colectores colgados estarán provistos de registros de limpieza y mantenimiento.

RED FECALES SUSPENDIDA

RED PLUVIALES SUSPENDIDA



Ø COLECTORES HORIZONTALES SEGÚN UD Y PENDIENTE ADOPTADA			
MÁXIMO NÚMERO DE UNIDADES DE DESCARGA (UD)			DIÁMETRO (mm)
PENDIENTE 1%	PENDIENTE 2%	PENDIENTE 4%	
264	321	382	110
260	480	560	125
890	1056	1300	160
1600	1920	2300	200
2900	3500	4200	250
5710	6920	8200	315
8300	10000	12000	350

UNIDADES DE DESCARGA (UD) CORRESPONDIENTES A DISTINTOS APARATOS SANITARIOS PARA USO PÚBLICO		
TIPO APARATO SANITARIO	UNIDADES DE DESCARGA (UD)	Ø MÍNIMO SIFÓN Y DERIVACIÓN INDIVIDUAL (mm)
LAVABO	2	40
BIDÉ	3	40
DUCHA	3	50
BAÑERA (CON O SIN DUCHA)	4	50
INODORO (CON CISTERNA)	5	100
INODORO (CON FLUXÓMETRO)	10	100
VERTEDERO	8	100
URINARIO (EN BATERÍA)	3,5	-
SUMIDERO SIFÓNICO	3	50
LAVAVAJILLAS	6	50
LAVADORA	6	50

Ø DE BAJANTES SEGÚN EL NÚMERO DE ALTURAS DEL EDIFICIO Y EL NÚMERO DE UNIDADES DE DESCARGA (UD)			
MÁXIMO NÚMERO DE UNIDADES DE DESCARGA PARA ALTURA DE BAJANTE		MÁXIMO NÚMERO DE UNIDADES DE DESCARGA EN CADA RAMAL PARA ALTURA DE BAJANTE	
MENOS DE 3 PLANTAS	MAYOR DE 3 PLANTAS	MENOS DE 3 PLANTAS	MAYOR DE 3 PLANTAS
			DIÁMETRO (mm)
360	740	161	110
540	1100	280	125
1208	2240	1120	160
2200	3600	1680	200
3800	5600	2500	250
6000	9240	4320	315

Nota: para un régimen con intensidad pluviométrica diferente de 100 mm/h, debe aplicarse un factor 'f' de corrección a la superficie tal que: f = 1 / 100 donde 'f' es la intensidad pluviométrica que se considere (en el caso particular de Zaragoza se considerará 90).

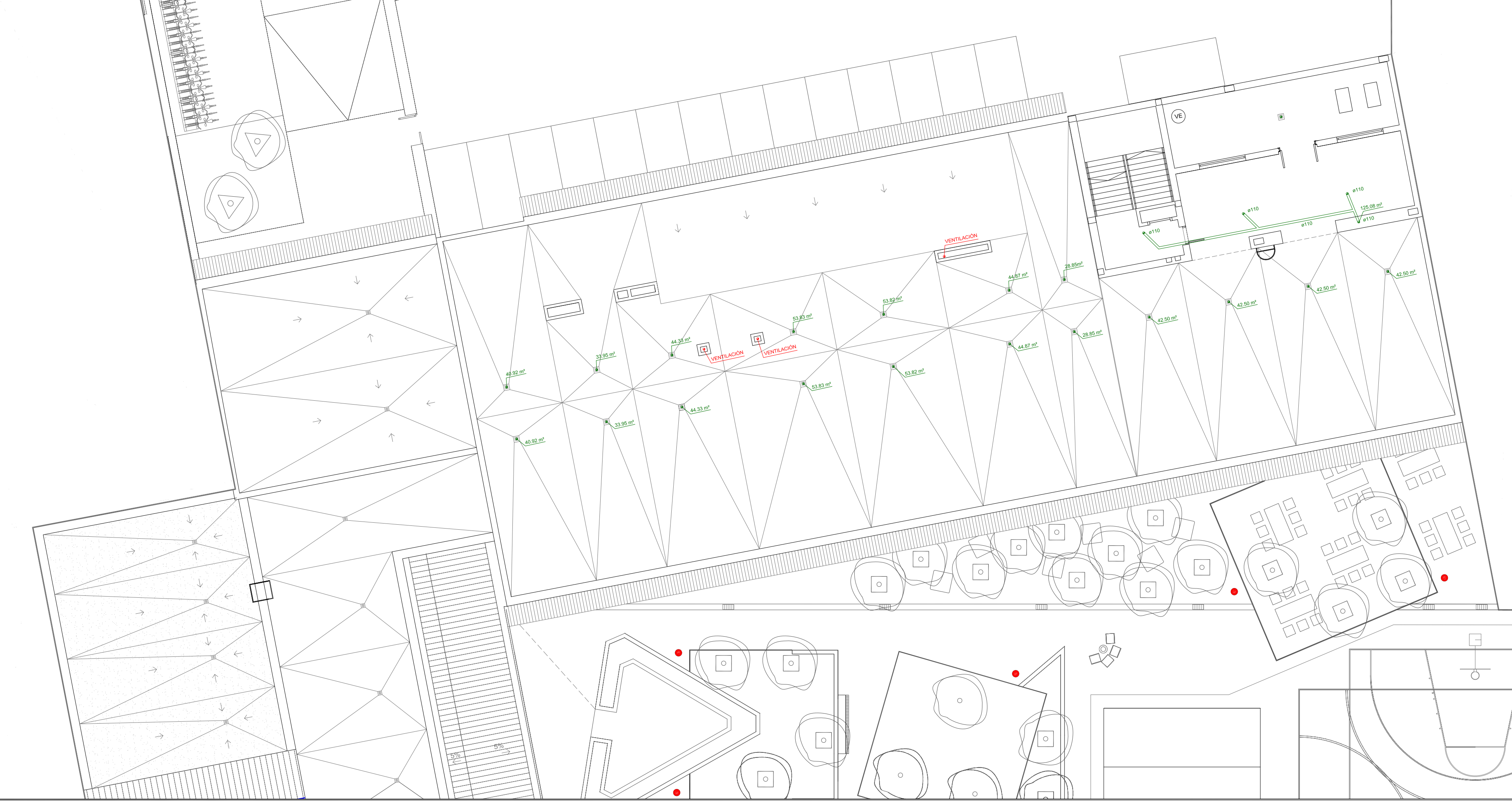
Nota: Todos los colectores colgados estarán provistos de registros de limpieza y mantenimiento.

Ø BAJANTES AGUAS PLUVIALES PARA RÉGIMEN PLUVIOMÉTRICO DE 100 mm/h	
SUPERFICIES EN PROYECCIÓN HORIZONTAL (m²)	Ø NOMINAL BAJANTE (mm)
65	50
113	63
177	75
315	90
500	110
805	125
1544	160
2700	200

Ø COLECTORES PLUVIALES PARA RÉGIMEN PLUVIOMÉTRICO DE 100 mm/h			
SUPERFICIE PROYECTADA (m²)			DIÁMETRO (mm)
PENDIENTE 1%	PENDIENTE 2%	PENDIENTE 4%	
229	323	458	110
310	440	620	125
614	862	1228	160
1070	1510	2140	200
1920	2710	3850	250
2016	4589	6500	315

— RED FECALES SUSPENDIDA

— RED PLUVIALES SUSPENDIDA



PLANTA TORREÓN

Ø COLECTORES HORIZONTALES SEGÚN UD Y PENDIENTE ADOPTADA				
MÁXIMO NÚMERO DE UNIDADES DE DESCARGA (UD)			DIÁMETRO (mm)	
PENDIENTE 1%	PENDIENTE 2%	PENDIENTE 4%		
284	321	362	110	
390	480	580	125	
680	1058	1300	160	
1600	1920	2300	200	
2900	3500	4200	250	
5710	6920	8280	315	
8500	10000	12000	350	

UNIDADES DE DESCARGA (UD) CORRESPONDIENTES A DISTINTOS APARATOS SANITARIOS PARA USO PÚBLICO		
TIPO APARATO SANITARIO	UNIDADES DE DESCARGA (UD)	Ø MÍNIMO SIFÓN Y DERIVACIÓN INDIVIDUAL (mm)
LAVABO	2	40
BIDE	3	40
DUCHA	3	50
BAÑERA (CON O SIN DUCHA)	4	50
INODORO (CON CISTERNA)	5	100
INODORO (CON FLUJÓMETRO)	10	100
VERTEDERO	8	100
URINARIO (EN BATERIA)	3,5	-
SUMIDERO SIFÓNICO	3	50
LAVAVAJILLAS	6	50
LAVADORA	6	50

Ø DE BAJANTES SEGÚN EL NÚMERO DE ALTURAS DEL EDIFICIO Y EL NÚMERO DE UNIDADES DE DESCARGA (UD)		
MÁXIMO NÚMERO DE UNIDADES DE DESCARGA PARA ALTURA DE BAJANTE		DIÁMETRO (mm)
MENOS DE 3 PLANTAS	MAYOR DE 3 PLANTAS	
360	740	110
540	1100	125
1208	2240	160
2200	3600	200
3600	5600	250
6000	9240	315

MÁXIMO NÚMERO DE UNIDADES DE DESCARGA EN CADA RAMAL PARA ALTURA DE BAJANTE		
MENOS DE 3 PLANTAS	MAYOR DE 3 PLANTAS	DIÁMETRO (mm)
181	134	110
288	200	125
1120	400	160
2500	600	200
4320	1000	250
1650	315	315

Ø BAJANTES AGUAS PLUVIALES PARA RÉGIMEN FLUVIOMÉTRICO DE 100 mm/h		
SUPERFICIES EN PROYECCIÓN HORIZONTAL (m²)	Ø NOMINAL BAJANTE (mm)	
55	50	
113	63	
177	75	
318	90	
589	110	
805	125	
1544	160	
2700	200	

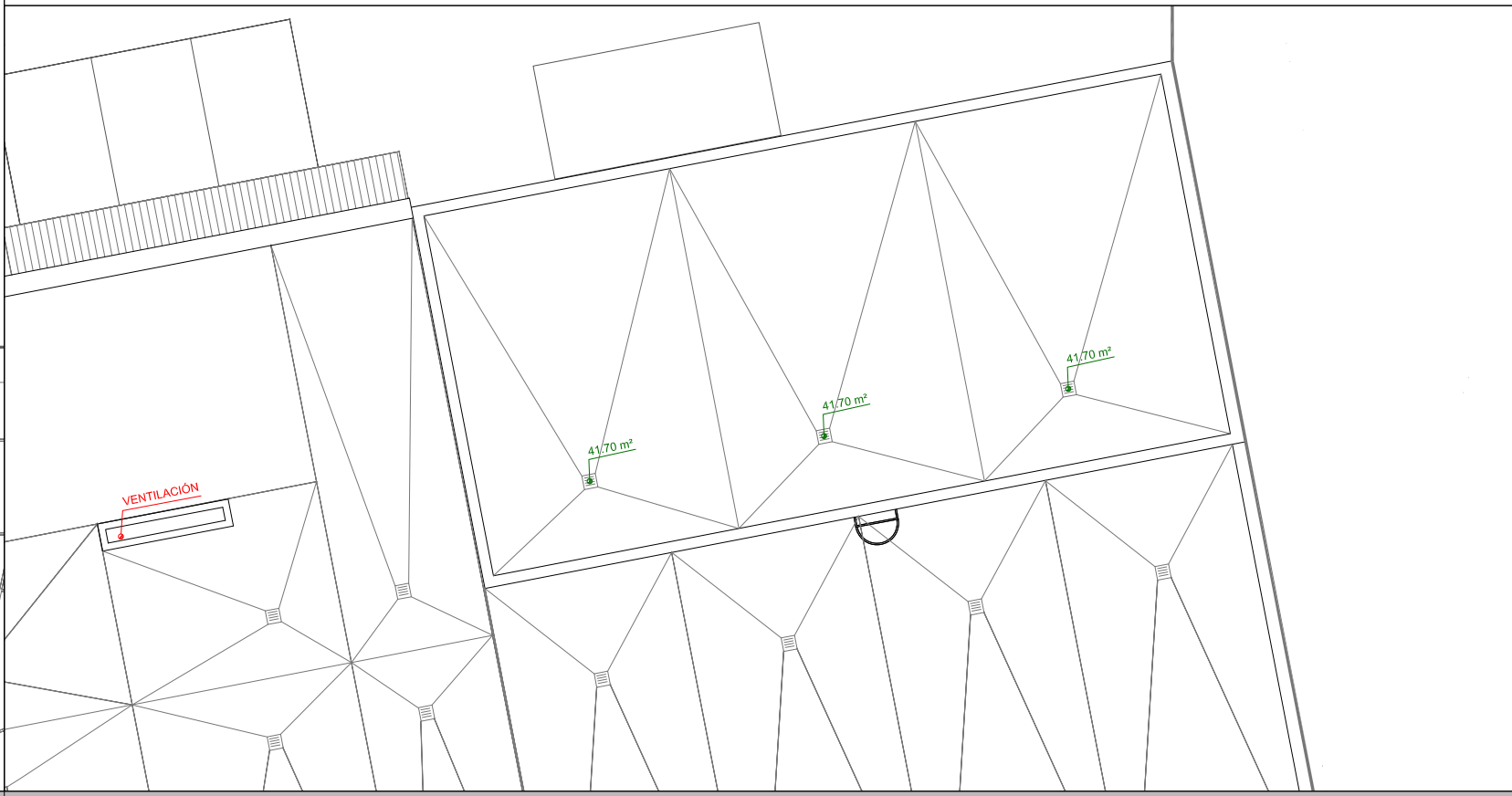
Ø COLECTORES PLUVIALES PARA RÉGIMEN FLUVIOMÉTRICO DE 100 mm/h			
SUPERFICIE PROYECTADA (m²)			DIÁMETRO (mm)
PENDIENTE 1%	PENDIENTE 2%	PENDIENTE 4%	
228	323	408	110
319	440	620	125
614	862	1228	160
1070	1510	2140	200
1820	2710	3850	250
3018	4580	6500	315

Nota: para un régimen con intensidad pluviométrica diferente de 100 mm/h, debe aplicarse un factor f de corrección a la superficie tal que: f = I / 100
donde: I es intensidad pluviométrica que se considere en el caso particular de Zaragoza se considerará 90.

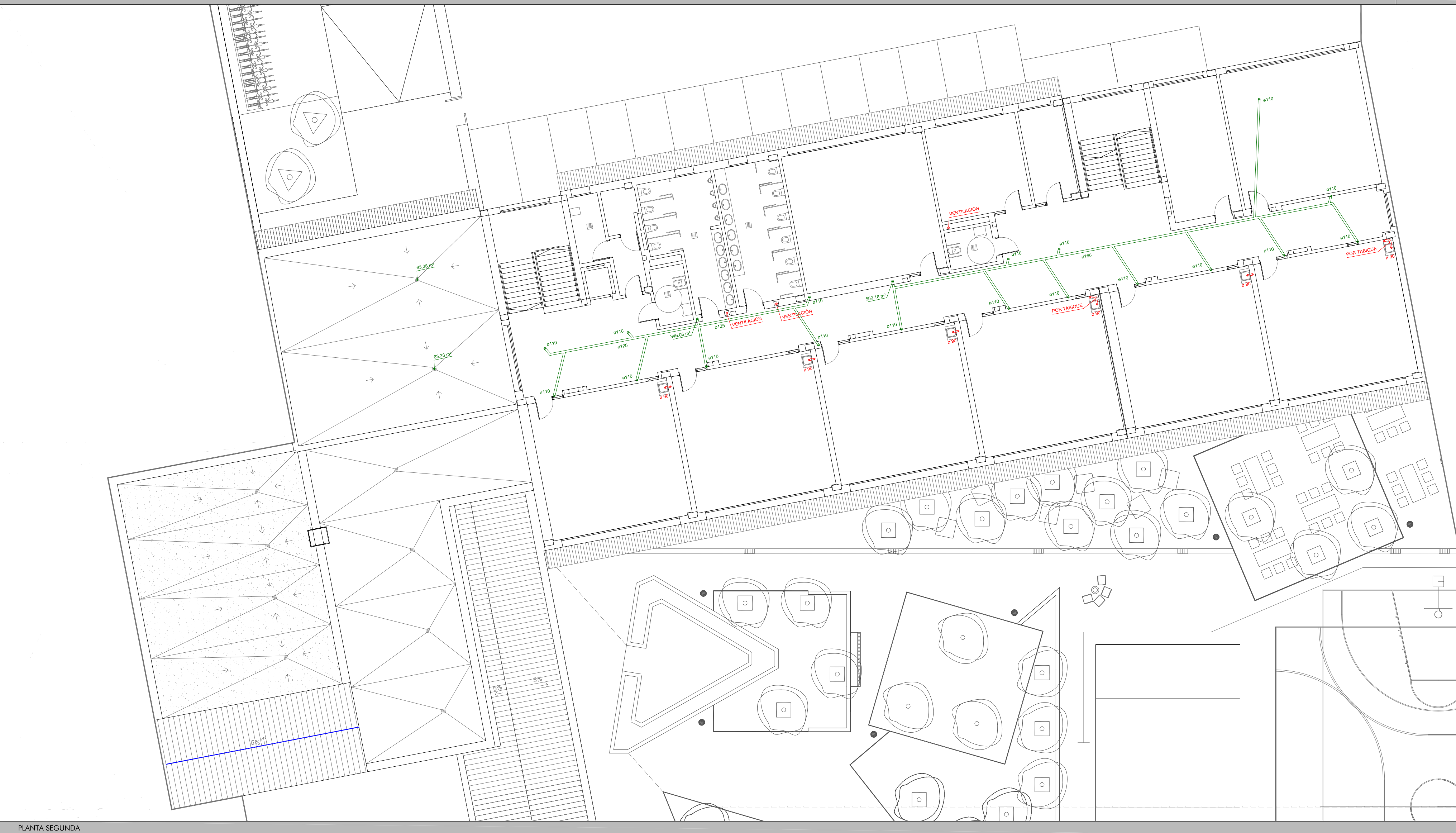
Nota: Todos los colectores colgados estarán provistos de registros de limpieza y mantenimiento.

RED FECALES SUSPENDIDA

RED PLUVIALES SUSPENDIDA



PLANTA CUBIERTA TORREÓN



PLANTA SEGUNDA